

Išmanusis ventiliatorius

Smart IR



*modelis (taikomas patikrinimas)
yra pripažintas tinkamu naudoti*

PARDAVIMO DATA

PAGAMINTA (DATA):

PARDAVĖ

PATVIRTINANTIS ŽENKLAS

SMART

**Techninės priežiūros
instrukcija**



BLAUBERG kompanija džiaugiasi pristatydami naujosios kartos produktą – BLAUBERG išmanųjį ventiliatorių. Tvirta aukštos kvalifikacijos specialistų komanda, turinti daugybę metų patirties technologijos inovacijų projektavime ir gamyboje, naudojamos aukštos kokybės detalės ir medžiagos, įsigyjamos iš žymiausių pasaulyje pripažintų gamintojų, viso to rezultatas – sukurtas efektyviausias savo klasėje ventiliatorius.

BLAUBERG Smart ventiliatorius – tai dizaino, didelio našumo ir tylaus veikimo derinys, sutvirtintas išmintimi.

Jums mėgaujantis poilsiu BLAUBERG Smart rūpinasi Jūsų komfortu. Pakanka prijungti prie maitinimo, kad turėtumėte idealų automatiškai reguliuojamą mikroklimatą savo vonioje.

IVADAS

Šioje aptarnavimo instrukcijoje pateikiama techninė informacija, techninės specifikacijos, eksploatavimo ir montavimo gairės, atsargumo priemonės ir įspėjimai, siekiant saugaus ir tinkamo BLAUBERG Smart eksploatavimo.

NAUDOJIMAS

BLAUBERG Smart ventiliatorius skirtas drėgnų patalpų ir viešų žiemą šildomų patalpų vėdinimui.

Ventiliatoriaus konstrukcija yra nuolat tobulinama, todėl kai kurie modeliai gali šiek tiek skirtis nuo tų, kurie aprašyti šioje aptarnavimo instrukcijoje.

KOMPLEKTO TURINYS

Pilname komplekte yra:

ventiliatorius – 1 vnt.;

jungiantis elementas su galiniu vožtuvu Ø 100 mm - 1 vnt.;

jungiantis elementas su galiniu vožtuvu Ø 125 mm - 1 vnt.;

nuotolinio valdymo pultas - 1 vnt.;

varžtai ir kaiščiai - 4 vnt.;

aptarnavimo instrukcija;

pakavimo dėžė.

PAGRINDINĖS SAVYBĖS

Ventiliatoriaus paskirtis, parametrai, išvaizda, bendri ir jungčių matmenys pateikti lentelėse 1, 2, 3, 4 ir pav. 1, 2.

Įtampa [V]	100-240
Dažnis [Hz]	50-60
Maks. galia [W]	3,8
Srovė [A]	0,03
Sūkių per minutę RPM [min-1]	2200
Maks. oro talpa [m³/h]	133
Apsaugos klasė	IP 44
Svoris [kg]	0,35

Lentelė 1

Jungiančio elemento diametras	Greičio režimas	Maks. oro talpa [m ³ /h]	Triukšmo lygis, 3 m [dBA]	Oro talpa, gamykliniai nustatymai [m ³ /h]	Valdymo diapazonas [m ³ /h]
100	24 val.	33	17	33	
	tylus	72	22	72	33 ... 72
	Maks.	106	31	82	72 ... 106
125	24 val.	40	17	40	
	tylus	83	21	83	40 ... 83
	Maks.	133	32	97	83 ... 133

Lentelė 2

Tipas	Funkcijos								
	Drėgmės kontrolė	24 val.	Ijungimo uždelisimo laikmatis	Išjungimo uždelisimo laikmatis	Greičio reguliavimas	Vėdinimas intervalais	Išorinis jungiklis	Sustabdymas	Judesio jutiklis
SMART	+	+	+	+	+	+	+	+	
SMART IR	+	+	+	+	+	+	+	+	+

Lentelė 3

Ventiliatoriuje yra keturi pagrindiniai režimai ir vienas papildomas režimas:

BUDĖJIMO (SLEEP) - šiame režime ventiliatorius nesisuka ir yra pasirengęs priimti signalą iš jutiklių arba iš išorinio jungiklio.

24 val. - ventiliatorius nuolat veikia mažu greičiu ir užtikrina minimalią oro cirkuliaciją patalpoje. Pasikeitus drėgmės lygiui, ventiliatorius įsijungia į **MAKSIMALŪJĮ** režimą (kaip numatyta nustatymuose) arba **TYLŪJĮ** režimą.

Kai judesio jutiklis fiksuoja tam tikrą judesį patalpoje arba po išorinio jutiklio signalo, ventiliatorius įsijungia į **TYLŪJĮ** režimą.

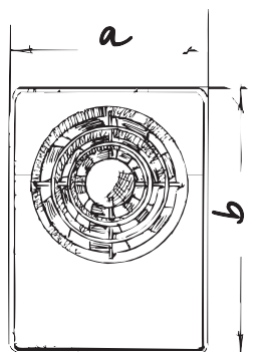
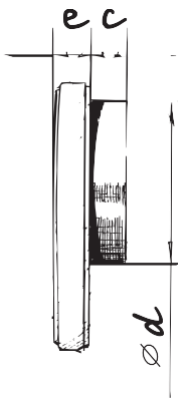
TYLUSIS (QUIET) - optimalus ventiliatoriaus veikimo režimas, užtikrinantis pakankamą oro talpą ir žemą triukšmo lygį. Šis režimas įjungiamas, kai įjungiamas judesio jutiklis, išjungiamas išorinis jungiklis arba padidėja drėgmės lygis. Dėl drėgmės jutiklio šis režimas gali būti įjungtas per ventiliatoriaus meniu.

MAKSIMALUSIS (MAXIMAL) - veikimo režimas su didžiausia oro talpa. Jis įjungiamas pakilus drėgmės lygiui. Šis režimas įsijungia dėl drėgmės jutiklio kaip numatytuose nustatymuose.

VĒDINIMAS INTERVALAIS – papildomas režimas. Po 15 valandų ventiliatorius sustabdymo įjungiamas 2 valandoms, kad vėdintų patalpą su oro talpa 83/72m³/h (Ø125/Ø100). Jei vėdinimo intervalais režime įjungiamas bet kuris jutiklis arba išorinis jungiklis, ventiliatorius persijungs į atitinkamą režimą, priklausomai nuo aktyvuoto prietaiso.

Modelis	Matmenys [mm]				
	a	b	c	d	e
SMART/ SMART IR	155,5	209	28	100/125	28

Lentelė 4



1

2

EKSPLOATAVIMO TAISYKLĖS

Ventiliatorius pritaikytas jungimui prie vienos fazės AC 100-240 V / 50-60 Hz maitinimo ir skirtas nuolatiniam eksploatavimui neatjungiant maitinimo.

Ventiliatorius pritaikytas eksploatavimui, kai aplinkos temperatūra nuo +1 °C iki +45 °C. Ventiliatoriui įžeminimas nereikalingas.

Ventiliatoriai nesukelia trukdžių radijo, televizijos ar vaizdo įrangai.

Tarnavimo laikas mažiausiai 5 metai.

SAUGOS REIKALAVIMAI

Visi su ventiliatoriaus elektros jungtimis, aptarnavimu ir remontu susiję veiksmai leidžiami tik po to, kai ventiliatorius atjungiamas nuo elektros tinklo.

Visus montavimo ir techninės priežiūros darbus gali atlikti tik tinkamai kvalifikuoti elektrikai, turintys galiojančią elektros darbų su įrenginiais iki 1000 V leidimą, ir tik po atidaus šios naudojimo instrukcijos išanalizavimo.

Vienfazis elektros tinklas turi atitikti šalyje galiojančias elektros normas ir standartus. Fiksuota elektros instaliacija turi būti įrengta su automatinio grandinės pertraukikliu, kuris naudojamas ventiliatoriaus prijungimui prie maitinimo tinklo, kai tarpas tarp visų polių yra mažiausiai 3 mm. Prieš pradėdami montuoti, įsitikinkite, kad sparnuotė ir korpusas nėra pažeisti.

Korpuso vidiniuose paviršiuose negali būti jokių pašalinių daiktų, kurie gali sugadinti sparnuotės mentes. Netinkamas produkto naudojimas arba keitimas be įgaliojimo yra draudžiamas.

Produkto neleidžiama naudoti vaikams ir asmenims, turintiems mažesnes fizines, psichines ar sensorines galimybes, be tinkamos praktinės patirties ar žinių, išskyrus atvejus, kai juos prižiūri asmuo (-enys), atsakingas (-i) už jų saugumą, kuris (-ie) kontroliuoja arba nurodo kaip naudoti produktą. Prižiūrėkite vaikus ir neleiskite jiems žaisti su produktu.

Imkitės veiksmų, kad būtų išvengta dūmų, anglies monoksido ir kitų degimo produktų patekimo į patalpą per atvirus dūmtraukius ar kitus priešgaisrinius įtaisus.

Turi būti užtikrintas pakankamas oro tiekimas, kad dujos būtų deginamos ir išmetamos iš degalų deginimo įrenginių kamino, kad būtų išvengta įtraukimo atgal. Didžiausias leistinas slėgio skirtumas vienam gyvenamajam vienetui yra 4 Pa.

Eksplotavimo terpėje neturi būti dulkių ar kitų kietų dalelių, lipnių medžiagų ar pluoštinių medžiagų.

Ventiliatorius nenaudojamas terpėje, kurioje yra pavojingų ar sprogusių medžiagų ir garų, t. y. spiritinių gėrimų, degalų, insekticidų ir kt.

Neuždarykite ventiliatoriaus įsiurbimo arba išleidimo angos, kad nebūtų sutrikdytas natūralus oro pralaidumas. Nestatykite ir nedėkite daiktų ant ventiliatoriaus.

Laikykitės šios techninės priežiūros instrukcijos nurodymų, kad užtikrintumėte ilgalaikį produkto veikimą.

VENTILIATORIAUS SUREGULIAVIMAS

Ventiliatorius sureguliuojamas gamykloje ir yra paruoštas darbui. Tai pilnai eksploatuojamas produktas, kuriam nereikia privalomų koregavimų. Jei norite reguliuoti ventiliatorių pagal savo poreikius, vadovaukitės toliau pateiktais nurodymais. Esant poreikiui, galite nustatyti gamyklinius nustatymus.

GAMYKLINIAI NUSTATYMAI

BUDEJIMO režimo oro talpa, m ³ /h	0
24 VAL. režimo oro talpa (Ø125 / Ø100), m ³ /h	40/33
TYLAUS režimo oro talpa (Ø125 / Ø100), m ³ /h	83/72
MAKSIMALAUS režimo oro talpa (Ø125 / Ø100), m ³ /h	97/82
drėgmės ištraukimo režimas	MAKS.
įjungimo uždelsimo laikmačio nustatymas, min	0
išjungimo uždelsimo laikmačio nustatymas, min	5
drėgmės laikmačio nustatymas, min	30
judesio jutiklis (tik SMART IR modeliui)	išjungtas
24 VAL. režimas	išjungtas

Lentelė 5

VALDYMO PULTAS



Jūsų maksimaliam komfortui sukūrėme ventiliatorių su nuotoliniu infraraudonųjų spindulių pultu. Galite reguliuoti ventiliatorių naudodami nuotolinio valdymo pultą.

Ventiliatorius kiekvieną kartą gavus signalą iš nuotolinio valdymo pulto siunčia garso signalą, kad patvirtintų nustatymo keitimą.

Jei ventiliatorius nesiunčia garso signalo, dar kartą paspauskite klavišą. Jei reikia, sumažinkite atstumą iki ventiliatoriaus.

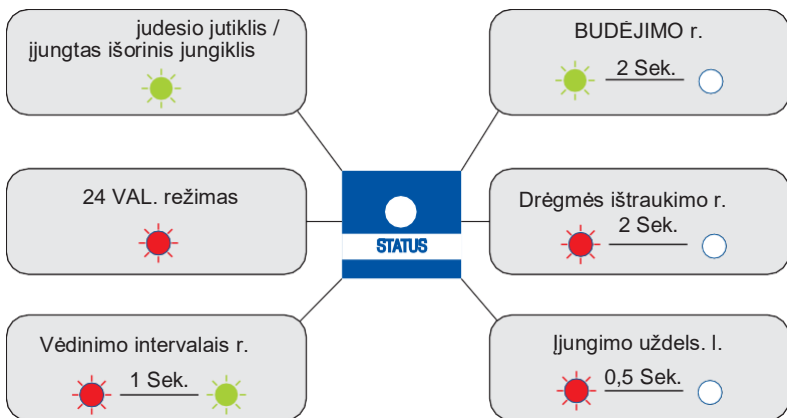
DĖMESIO! Didžiausias jautrus nuotolinio valdymo pulto diapazonas yra 3 m. Kad būtų lengviau valdyti, nukreipkite nuotolinio valdymo pultą tiesiai į ventiliatorių.

Temperatūros reguliavimo klavišai  nuotolinio valdymo pulte nėra aktyvuoti (pritaikyta SMART THERMO modeliams).

Klavišas	Funkcija
	Ventiliatoriaus įjungimas/ išjungimas
	Tylojo drėgmės ištraukimo režimo parinkimas ir Tylojo režimo greičio nustatymas
	Maksimalaus drėgmės ištraukimo režimo parinkimas ir Maksimalaus režimo greičio nustatymas
	Judesio jutiklio įjungimas/ išjungimas (tik SMART IR modeliuose)
	Sustabdymo režimo įjungimas/ išjungimas
	24 VAL. režimo įjungimas/ išjungimas
	Įjungimo uždelimo laikmačio nustatymas atitinkamai 0,2 ir 5 minutėms.
	Išjungimo uždelimo laikmačio nustatymas atitinkamai 5, 15 ir 30 minučių.



Lentelė 6



GREIČIO NUSTATYMAS TYLIAJAME REŽIME

Pagal numatytuosius nustatymus, šiuo greičiu numatoma 83/72 m³/h (Ø125 / Ø100) oro talpa.

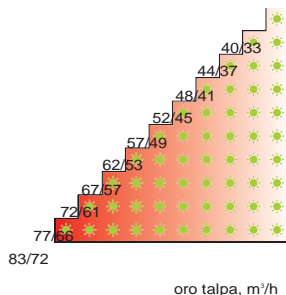
Greičio nustatymas:

Valdymo pulte: spauskite klavišą + ventiliatoriaus greičio didinimui arba klavišą – greičio mažinimui.

Nuotolinio valdymo pulte: spauskite ▲ ventiliatoriaus greičio didinimui ar ▼ greičio mažinimui.

Klavišai yra dešinėje TYLIOJO režimo klavišų pusėje.

Kad būtų rodomi esami oro talpos duomenys, nuspauskite klavišus + ar –.



GREIČIO NUSTATYMAS MAKSIMALIAJAME REŽIME

Pagal numatytuosius nustatymus, šiuo greičiu numatoma 97/82 m³/h (Ø125 / Ø100) oro talpa.

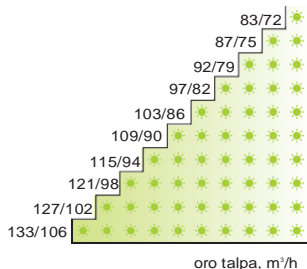
Greičio nustatymas:

Valdymo pulte: nuspaudę palaikykite klavišą

MODE, tuomet spauskite klavišą + ventiliatoriaus greičio didinimui arba – greičio mažinimui.

Nuotolinio valdymo pulte: spauskite klavišą ▲ greičio didinimui ar klavišą ▼ ventiliatoriaus greičio mažinimui. Klavišai yra dešinėje MAKSIMALIAUS režimo klavišų pusėje.

Kad būtų rodomi esami oro talpos duomenys, nuspaudę palaikykite klavišą „MODE“, po to spauskite klavišus + ar – greičio didinimui ar mažinimui.



DRĖGMĖS IŠTRAUKIMO REŽIMO PARINKIMAS

Jei drėgmės lygis pakinta, ventiliatorius perjungiamas į didesnę greitį, kad būtų pašalintas per didelis drėgmės kiekis. Po drėgmės lygio stabilizavimo, patalpoje įjungiamas drėgmės laikmatis ir ventiliatorius veikia per drėgmės ištraukimo laikmačio nustatytą laiką ir vėl grįžta į ankstesnį režimą. Norėdami pasirinkti drėgmės ištraukimo režimą, paspauskite valdymo pulto mygtuką „HUMIDITY MODE“ (drėgmės režimas) arba „QUIET“ (tylus) ir „MAXIMAL“ (maksimalus) klavišus nuotolinio valdymo pulte.

Norėdami matyti esamą režimą, vieną kartą paspauskite klavišą „HUMIDITY MODE“ (drėgmės režimas).

Pastaba: drėgmės lygio stabilizavimas priimamas kaip drėgmės lygio pokytis ne daugiau kaip 3% per 5 minutes.

MAXIMALUSIS

Reakcijos drėgmės lygiui režimas su sparnuotės greičiu, kuris užtikrina geriausią oro srauto pralaidumą. Šis režimas rekomenduojamas vonios kambariams, kurių aukštis didesnis kaip 6 m².



TYLUSIS

Reakcijos drėgmės lygiui režimas, kai ventiliatoriaus sparnuotė eksploatuojama tyliai. Šis režimas rekomenduojamas mažiems vonios kambariams.



28

DRĖGMĖS LAIKMAČIO REGULIAVIMAS

Po drėgmės lygio stabilizavimo, ventiliatorius toliau veikia tam tikrą laiką didesniu greičiu, kad ištrauktų visą drėgmę. Šis laikmatis nustatomas 30, 45 arba 60 minučių. Numatytasis laikas yra 30 minučių. Jei drėgmės lygis per 10 minučių sumažėja mažiau nei 20%, laikmačio nustatymai automatiškai pereina iki 15 min..



30 min



45 min



60 min

29

Drėgmės ištraukimo laikmačio reguliavimas:

Valdymo pulte: nuspaudę palaikykite klavišą „MODE“ (režimas), tada paspauskite klavišą „TIMER“ (laikmatis). Nuotolinio valdymo pulte šis nustatymas negalimas. Norėdami matyti esamus drėgmės ištraukimo laikmačio nustatymus, nuspaudę palaikykite klavišą „MODE“ (režimas), tada paspauskite klavišą „TIMER“ (laikmatis).

IŠJUNGIMO UŽDELSIMO LAIKMAČIO REGULIAVIMAS

Suveikus judesio jutikliui arba įjungus išorinį jungiklį, ventiliatorius veikia tam tikrą laiką tarpą ir tada grįžta į ankstesnį režimą.

Išjungimo uždelsimo laikmačio reguliavimas:

Valdymo pulte: paspauskite klavišą „TIMER“ (laikmatis) ir nustatykite 5, 15 arba 30 minučių išjungimo delsos laiką.

Nuotolinio valdymo pulte: paspauskite klavišus „5“, „15“ arba „30“. Norėdami matyti esamus išjungimo uždelsimo laikmačio nustatymus, vieną kartą paspauskite klavišą „TIMER“.



5 min



15 min



30 min

30

IŠJUNGIMO UŽDELSIMO LAIKMAČIO REGULIAVIMAS

Jei dažnai ir trumpam naudojate savo vonios kambariu, galite reguliuoti įjungimo delsos laikmatį, kad ventiliatorius nebūtų perjungiamas. Pakilus drėgmės lygiui arba po išorinio jungiklio / judesio jutiklio signalo, ventiliatorius per tam tikrą laiką persijungia į didesnį greitį (0,2 ar 5 min.).

Įjungimo uždelsimo laikmačio reguliavimas:

Valdymo pulte: nuspaudę palaikykite klavišą „SWITCH DELAY“ (įjungti uždelsimą) ir tuo pačiu metu spauskite klavišą „TIMER“ (laikmatis).

Nuotolinio valdymo pulte: paspauskite klavišus „0“, „2“ ar „5“.

Norėdami matyti esamus įjungimo uždelsimo laikmačio nustatymų duomenis, nuspaudę palaikykite klavišą „SWITCH DELAY“ (įjungti uždelsimą) ir paspauskite klavišą „TIMER“ (laikmatis) valdymo pulte.



0 min



2 min



5 min

31

JUDESIO JUTIKLIO AKTYVAVIMAS (SMART IR)

Norėdami įjungti judesio jutiklį, valdymo pulte paspauskite „On/Off move“ klavišą arba nuotolinio valdymo pulte klavišą, pažymėtą žmogeliuku. Šio klavišo indikatorius „STATUS“ patvirtina, kad judesio jutiklis įjungtas. Esamus judesio jutiklio nustatymus galite matyti nuspaudus klavišą „On/Off move“.



24 VAL. REŽIMO AKTYVAVIMAS

Šiuo režimu ventilatorius veikia minimaliai iki tol, kol įjungiamas drėgmės jutiklis, judesio jutiklis arba išorinis jungiklis.

Norėdami įjungti šią funkciją, valdymo pulte paspauskite klavišą „24 HOURS“ arba nuotolinio valdymo pulto klavišą „24“. Valdymo pulte esantis šio klavišo žalios spalvos indikatorius patvirtina, kad šis režimas yra įjungtas.

Paspauskite mygtuką „24 HOURS“ dar kartą, kad išjungtumėte 24 VAL. režimą. Ši funkcija netaikoma laidų schemai 2.




33

SUSTABDYMAS

Jei norite sustabdyti ventilatorių 45 minutėms, nuotolinio valdymo pulte paspauskite klavišą „PAUSE“ (sustabdymas). Po laikmačio skaičiavimo ventilatorius grįžta į ankstesnį darbo režimą. Paspauskite klavišą „PAUSE“ dar kartą, norėdami atšaukti sustabdymo režimą.

Ši funkcija yra valdoma tik nuotolinio valdymo pultu.

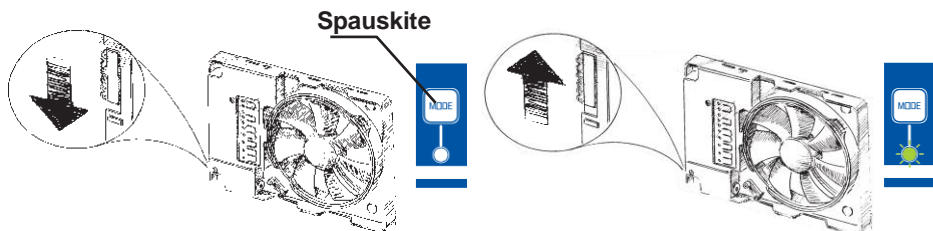
VENTILIATORIAUS ĮJUNGIMAS/ IŠJUNGIMAS

Spauskite klavišą  nuotolinio valdymo pulte, norėdami išjungti ventilatorių. Ventilatoriuje išsijungia šviesa ir ventilatorius nebereaguoja į bet kokius išorinius veiksmus, pavyzdžiui, į drėgmės lygio pasikeitimą, judesį ar išorinio jungiklio išjungimą. Vėdinimo intervalais funkcija išlieka įjungta – po 15 val. ventilatorius įjungiamas 2 valandoms patalpos vėdinimui.

Ši funkcija yra valdoma tik nuotolinio valdymo pultu.

GAMYKLINIŲ NUSTATYMŲ ATSTATYMAS

Ventilatoriaus šoniniame skydelyje yra įmontuotas rankinis elektros slankinis jungiklis. Išjunkite ventilatorių naudodami šį jungiklį, valdymo pulte nuspaudę palaikykite klavišą „MODE“ (režimas) ir vėl įjunkite ventilatorių, naudodami slankinį jungiklį. Įjungus ventilatorių, „MODE“ klavišą laikykite nuspaudę apie 5 sekundes, kol šviesos indikatorius nustos mirksėti žaliai.



34

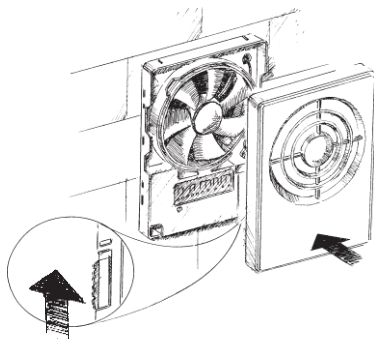
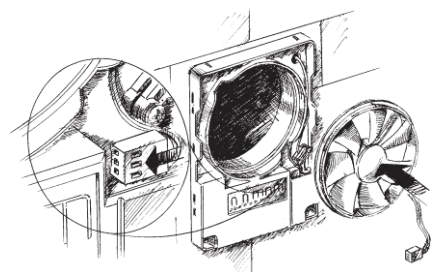
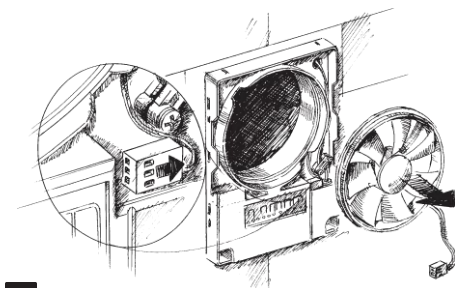
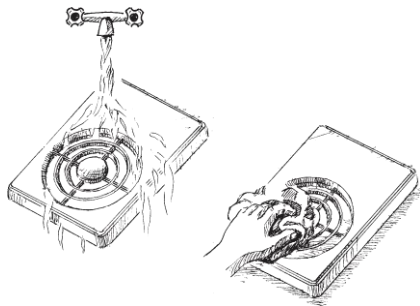
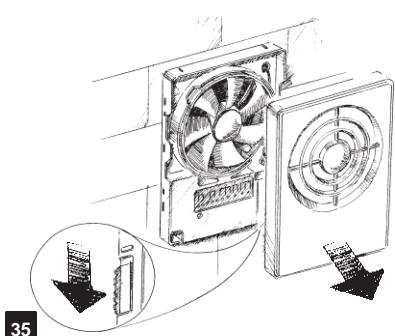
PRIEŽIŪRA

Bet kokie ventilatoriaus techninės priežiūros ir aptarnavimo darbai galimi tik atjungus jį nuo maitinimo tinklo. Priežiūra – reguliarius ventilatoriaus paviršių valymas nuo purvo ir dulkių.

Norėdami išvalyti ventilatorių, nuvalykite paviršius švelniu muiluotu tirpalu, tada nusausinkite paviršius.

Apsaugokite, kad vanduo nepatektų ant variklio ir grandinės plokštės!

Nuotolinio valdymo pulto elementas CR2025 3V turi būti reguliariai keičiamas.



SANDĖLIAVIMO IR TRANSPORTAVIMO REIKALAVIMAI

Transportuokite gaminį originalioje gamintojo pakuotėje.

Transportavimas leidžiamas bet kuria transporto priemone, jei produktas yra apsaugotas nuo oro sąlygų poveikio.

Pristatytą gaminį laikykite gamintojo originalioje pakuotėje sausoje, vėdinamoje patalpoje, kurioje aplinkos temperatūra yra nuo + 5 ° C iki + 40 ° C, o santykinis drėgmės lygis yra mažesnis nei 80%.

Sandėliavimo aplinkoje neturi būti dulkių, rūgščių ar šarminių garų, kad būtų išvengta korozijos.

GAMINTOJO GARANTIJA

Ventiliatorius atitinka ES normų ir direktyvų reikalavimus, atitinkamas ES žemos įtampos įrangos direktyvas, ES direktyvas dėl elektromagnetinio suderinamumo.

Patvirtiname, kad šis produktas atitinka Elektromagnetinės Tarybos Direktyvos 2004/108 / EC, 89/336 / EEC ir Žemos Įtampos Direktyvos 2006/95 / EC, 73/23 / EEC ir CE ženklavimo direktyvos 93 / 68 / EEC esminius saugos reikalavimus pagal valstybių narių įstatymų, susijusių su elektromagnetiniu suderinamumu, reikalavimus. Šis sertifikatas išduodamas atlikus aukščiau minėto produkto bandymus. Produkto atitikties elektromagnetinio suderinamumo vertinimas buvo pagrįstas šiais standartais.

Apsaugos laipsnio indeksas pagal IP klasifikaciją nuo prieigos prie pavojingų dalių ir nuo vandens patekimo – IP 44.

Gamintojas garantuoja stabilų ventiliatoriaus veikimą 5 metams nuo pardavimo per mažmeninio pardavimo tinklą, jei laikomasi transportavimo, sandėliavimo, montavimo ir naudojimo instrukcijų.

Atsiradus gedimams dėl gamybos defektų, galiojančios garantijos laikotarpiu kreipkitės į pardavėją dėl produkto pakeitimo.

Jei nėra pardavimo datą įrodančių dokumentų, garantinis laikotarpis skaičiuojamas nuo pagaminimo datos.

Keitimus siūlo Pardavėjas.

ĮSPĖJIMAS

Gamintojas neatsako už bet kokius mechaninius ar fizinius pažeidimus, atsiradusius dėl fizinio pažeidimo, netinkamo įrenginio naudojimo arba bendro mechaninio poveikio. Tinkamam ventiliatoriaus veikimui vadovaukitės naudojimo instrukcijoje pateiktomis nuorodomis.